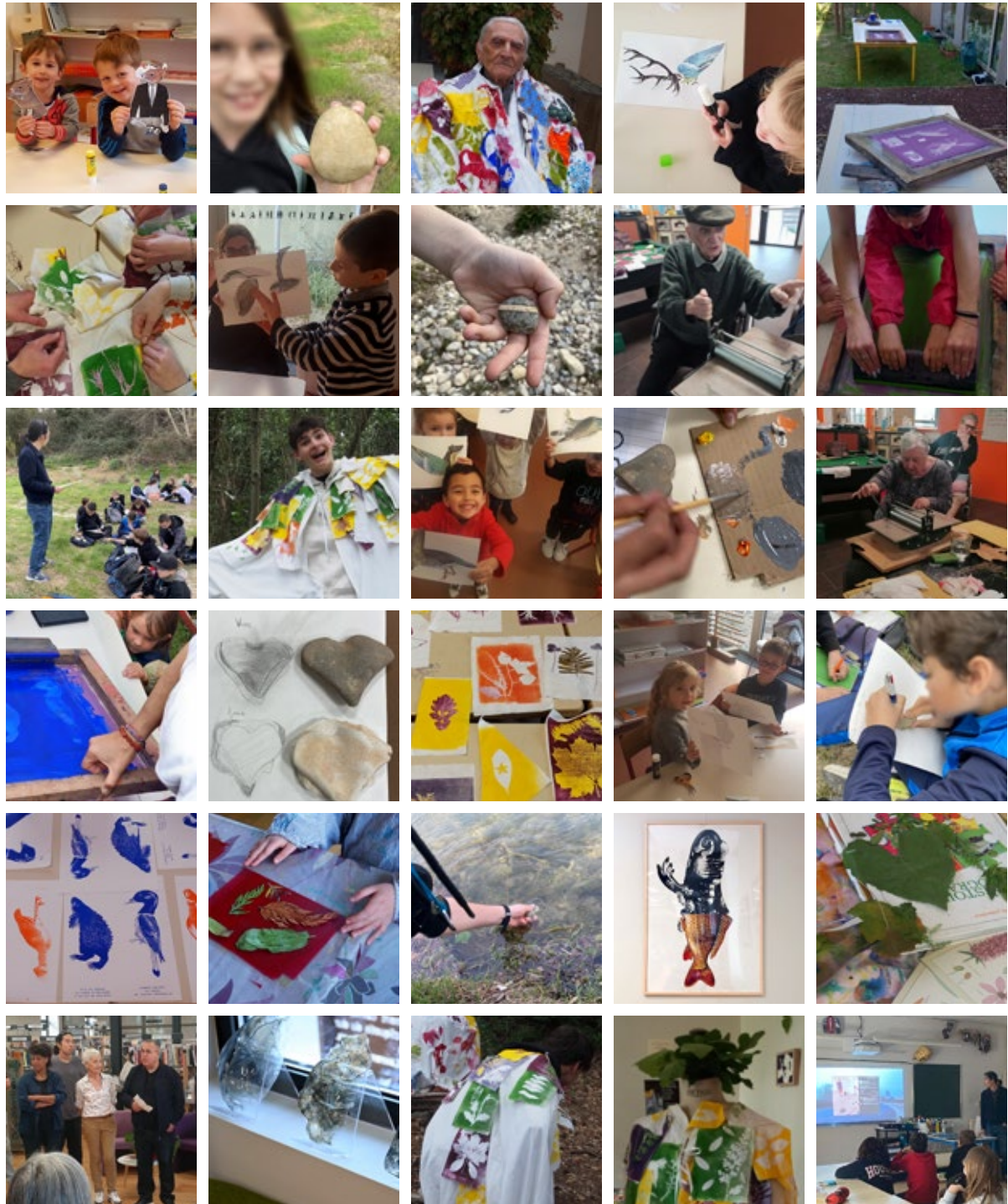
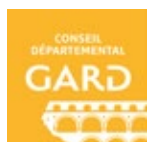


Réappropriation du végétal, de l'animal et du minéral des abords du Vidourle



©DR - Etant donné - 2023



« Nous nous sommes tellement éloignés de la nature, nous l'avons tellement modifiée, manipulée, détruite, nous avons si bien oublié qu'elle est l'art par excellence, que seul un artifice de plus, celui de l'art humain, peut nous aider à la retrouver. Parce que nous avons perdu toute relation d'immédiateté avec la nature, nous avons besoin de la médiation supplémentaire de l'art pour restaurer l'unité que nous formions avec elle »

Anne Moeglin-Delcroix

Extrait de *herman de vries*, Fage éditions, 2009

Nous sommes trois artistes plasticiens :

Pierrette Gaudiat [dessin, sérigraphie]

Estelle Lacombe [dessin, gravure]

Jy Won [installation].

Nous avons imaginé un projet qui s'articule sur des questions liées à la nature par ses éléments : le minéral, le végétal et l'animal.

Nos propositions questionnent :

- ce qu'il reste de la nature et comment elle se transforme,
- notre rapport au vivant dans une perspective écologique.

Nous avons choisi comme territoire les abords du Vidourle entre Saint-Hyppolite-du-fort et Sommières.

Chaque résidence a débuté par la découverte de la faune, la flore et la géologie du territoire, pour aller vers une appropriation imaginaire et poétique de ces éléments avec les publics.

Nos interventions étaient principalement auprès des enfants ; écoles maternelle, élémentaire, collège, lycée.

Des restitutions sont organisées dans les différents lieux d'interventions avec les publics et un lieu qui rassemble les trois projets.

PIERRETTE GAUDIAT

Son travail est centré sur l'individu, avec le souci de le représenter. Une partie de ses recherches est conceptuelle et questionne la représentation de l'individu dans l'espace. L'autre partie, la part animale de l'individu et sa relation à sa/la nature par le biais de la figuration.

Lieux de réalisation

QUISSAC

École maternelle publique Alice Brun

Proposition générale

Ma proposition est une réappropriation de la nature sauvage entre réalité et fiction. Découvrir ou redécouvrir les animaux de la région, pour ensuite réaliser des animaux imaginaires qui s'apparentent aux hybrides et chimères des contes et mythes par le biais du dessin et du photomontage.

Réalisation

Création d'un recueil intitulé :

Bestiaire d'animaux imaginaires & extraordinaires - Hybrides & chimères par les enfants de l'école maternelle Alice Brun de Quissac.

Ce recueil rassemble 128 créations réalisées par les enfants de l'école.

Et des sérigraphies grand format à partir des créations des enfants.



Hybrides, 2019.
Sérigraphie sur papier 80 x 200 cm.
Vue de l'exposition *Hybrides*, médiathèque Germinal,
La Grand-Combe.



Ateliers entre janvier et avril 2023 - école maternelle Quissac



Ateliers mai 2023 - école maternelle Quissac



ESTELLE LACOMBE

Pratique la gravure et le dessin qu'elle incorpore à des installations en les associant à des éléments naturels et manufacturés. Son processus créatif mélange observation et imaginaire pour créer des mondes parallèles, mondes rêvés mais familiers. Elle conçoit ses images comme une itinérance graphique, une cartographie intime, au fil de son imaginaire, de sa mémoire et de ses découvertes.

Lieux de réalisation

Saint-Hippolyte-du-Fort

École élémentaire Fernand Léonard

Maison de retraite Pie de Mar

École Scholae

Proposition générale

Mon intervention portera sur un recensement de la flore sauvage sur le bassin du Vidourle autour de Saint-Hippolyte-du-Fort : classement, organisation, dessin, puis élaboration d'un récit personnel en lien avec ma recherche sur la féralité ou évocation du retour à la nature sauvage.

Réalisation

Création de matrices de gravure en collagraphie à partir des éléments collectés pour réaliser des "capes-viatiques" pour voyager vers ce monde que je souhaite ré-ensauvager.



Nuit après nuit

Gravure taille douce (eau forte, aquarelle, pointe sèche), 20x25cm, 2022



Voguer

Gravure taille douce (eau forte, aquarelle, pointe sèche), 20x25cm, 2022



Ateliers entre janvier et avril 2023 - Ehpad Saint-Hippolyte-du-Fort



Ateliers entre janvier et avril 2023 - Scolae Saint-Hippolyte-du-Fort

JY WON

Porte son regard sur des éléments ordinaires glanés dans le paysage urbain, tels que des emballages, des gravats, des pierres, des pigeons... Par sa pratique pluridisciplinaire, il réalise des installations et des interventions artistiques avec ces objets de façon directe ou indirecte, tout en cherchant une forme d'inventaires tautologiques qui questionnent principalement le temps, la dégradation, la mort, notre société de consommation comme son devenir.

Lieux de réalisation

Sommières

Collège Gaston Doumergue

Proposition générale

Balade à pied dans le lit du Vidourle, entre Sauve et Sommières. Collecte et documentation des pierres qui intéressent l'artiste, en considérant leurs contextes géologiques, géographiques et sociologiques.

Réalisation

Création d'images de nouvelles pierres via un algorithme, à partir des pierres numérisées.



Premières pierres

Vue de l'exposition *Parallèles // Obliques*
Arai bldg, Yokohama, Japon
2018

photo © Marie-cécile Cornille de Bayssac

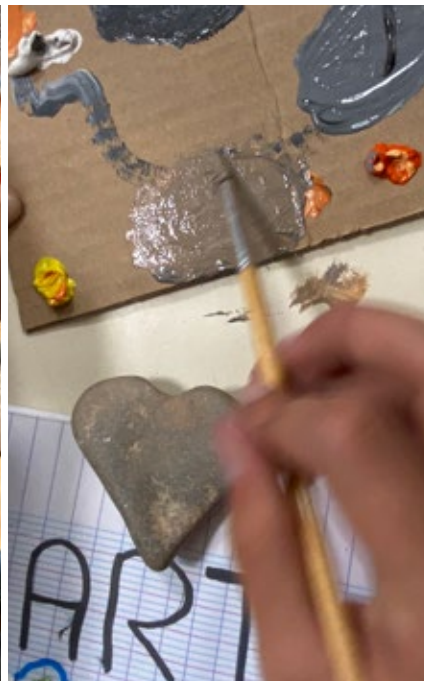


Vue de l'exposition *FLÂNER PASSER OU HABITER*

Château d'Assas, Le Vigan, France
2021



Interventions entre janvier et avril 2023 - collège Gaston Doumergue, Sommières



Ateliers entre janvier et avril 2023 - collège Gaston Doumergue, Sommières

LE PORTEUR DE PROJET

L'ASSOCIATION ÉTANT DONNÉ



©DR

OBJECTIF : L'association Étant Donnée pour l'émulation artistique, créée en 2012, a pour objectif de valoriser les professionnels de la création et de sensibiliser les publics à l'art et la culture.

ACTIONS :

Manifestations et interventions artistiques et culturelles
Ateliers de pratiques artistiques (arts plastiques) tout public.

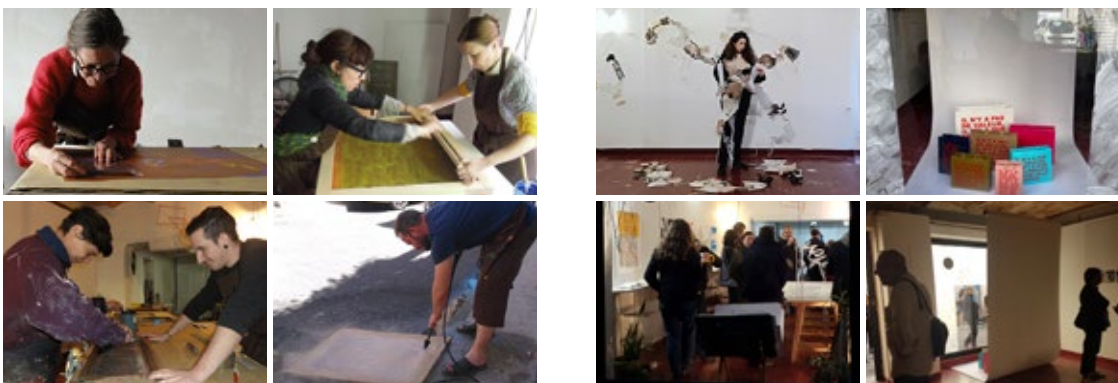


École Jean Macé, Nîmes 2017

École Alice Brun, Quissac 2023

Résidence d'artistes

Soutien économique et logistique - Favoriser la visibilité.



E. Lacombe, A. Piau, F. Mirol, J. Damien. 2016-2018

Christine Demias, Eve Woda 2022-2023

L'ATELIER DE L'ASSOCIATION

Un lieu de création

L'association est dotée d'un atelier situé dans le quartier Îlot Littre en centre ville de Nîmes pour mener à bien ses actions.

L'atelier de l'association est à la fois un lieu de production polyvalent qui accueille des artistes toute l'année, un lieu d'exposition, d'échanges, de partage et d'initiation à la sérigraphie.

Résidence d'artiste

Nous mettons à disposition un lieu de production et nous apportons le moyen économique et logistique pour donner à l'artiste le temps nécessaire à la réflexion et à la production.

Depuis 2015, nous proposons aux artistes un accompagnement sur des projets en sérigraphie afin de développer des multiples. Le multiple est financièrement plus accessible, il nous permet de soutenir la production et la visibilité des œuvres de jeunes artistes et de motiver un nouveau public à devenir collectionneur.



Lycée hôtelier Marie Curie, Saint-Jean-du-Gard 2019

L'atelier de sérigraphie

Depuis 2013, l'association développe des ateliers de sérigraphie tout public et accompagne des projets d'artistes. La sérigraphie est travaillée de façon totalement artisanale et rend les différentes étapes techniques (préparation du cadre, encollage, insolation, dépouillement, impression) parfaitement accessibles à un public néophyte.

Cet atelier est à la fois une ouverture sur la création et sur les techniques d'impression. À l'ère du numérique, la sérigraphie permet de renouer un lien entre l'idée et l'œuvre finale.

Un atelier mobile

L'atelier de sérigraphie peut s'exporter très facilement. Nous intervenons dans les écoles, centres culturels, et autres structures à la demande. Nous proposons des ateliers thématiques sur des questions liées au vivre ensemble ou à l'écologie. Nous nous adaptons aussi à la demande en proposant des ateliers sur mesure.



École Casanova au CSCS Jean Paulhan, 2019

DATES ET LIEUX DES RESTITUTIONS

Pierrette Gaudiat à Quissac

- Ven. 20 juin École maternelle Alice Brun à 18h00

Estelle Lacombe à St-Hippolyte-du-Fort

- Mer. 24 mai Maison de retraite Pié de Mar
- Jeu. 25 mai Scholae à 15h (ouvert au public)
- Ven. 23 juin École élémentaire Fernand Léonard à 16h45

Won Jy à Sommières

- Ven. 23 juin Collège Gaston Doumergue

--

Présentation générale du projet à Sommières

Médiathèque, espace Lauwrence Durell, Sommières

245, Bd Ernest François, 30250 Sommières

Exposition du 1 eu 24 juin

Entrées libres aux horaires d'ouvertures de la médiathèque

Vernissage : samedi 3 juin à 11h30

**étant
donné**

ATELIER
7 rue du Courtieu, 30 000 Nîmes

CONTACT
T. +33 (0)6 62 13 07 75

Étant Donnée reçoit le soutien financier de la Direction régionale des affaires culturelles Occitanie, du Conseil Départemental du Gard et de la Ville de Nîmes.

